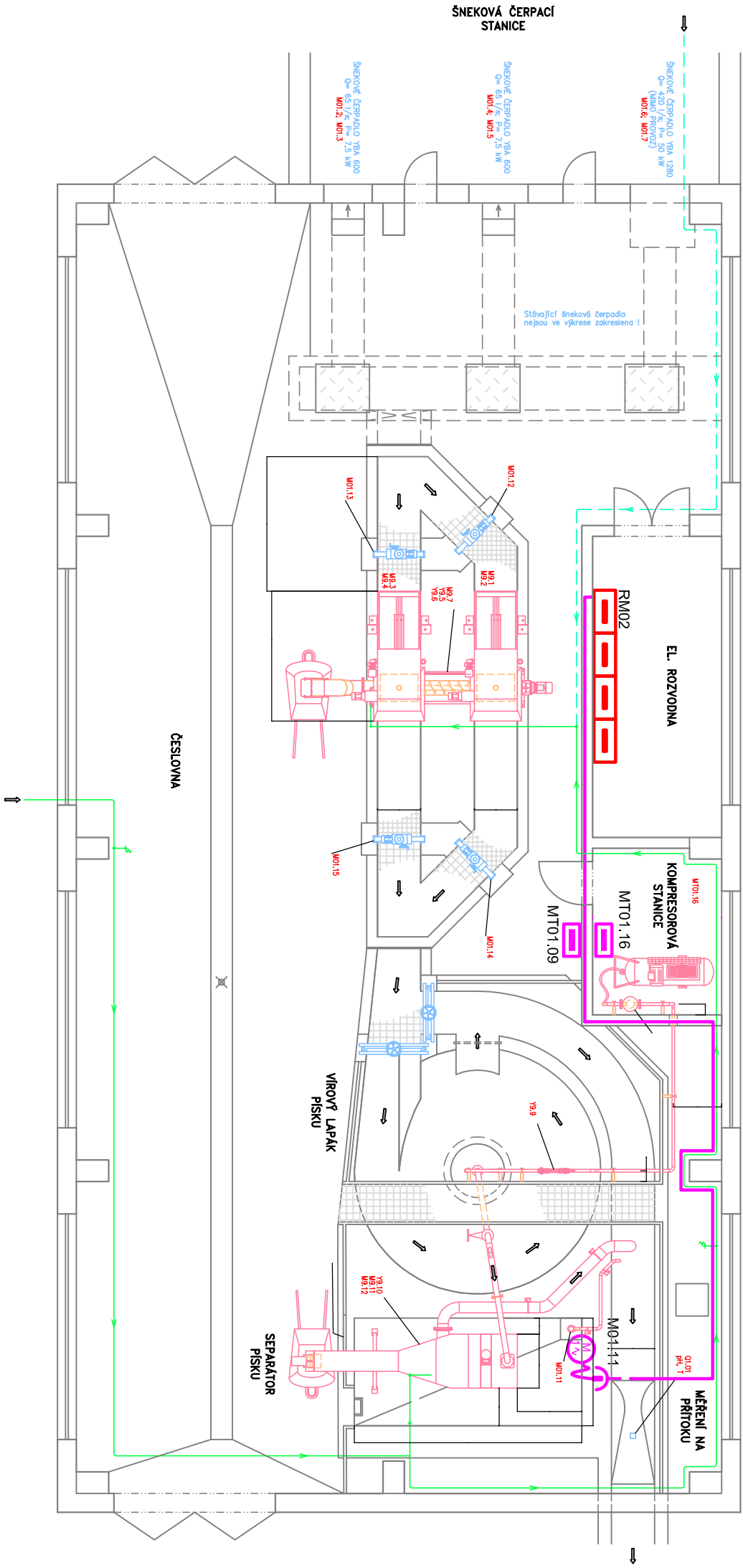



PŮDORYS 1:100



F. DOKUMENTACE STAVBY  
F.2.2 ČÁST ELEKTRO A ASŘ

- Napěťová soustava 3x230/400V, 50Hz TN-C-S  
Ochranná opatření dle ČSN 33 2000-4-41 ed2:
- stupeň normální ochrana: automatické odpojení od zdroje pro obvody 400/230V AC
  - stupeň doplněná ochrana: proudovým chráničem pro stanovené případy a doplňujícím ochranným pospojováním v kombinaci s automatickým odpojením od zdroje, krytím nebo izolací živých částí.
- Vnější vlivy působící na elektrická zařízení v jednotlivých prostorech ČOV viz protokol o určení vnějších vlivů (příloha technické zprávy).
- Hlavní pospojování provést vodičem CY 6 žlž, doplňující ochranné pospojování provést vodičem CY 2,5 žlž.
- Hlavní kabelové trasy  
Motor  
Ovládací panel, rozvaděč  
Rozvaděč

HLAVNÍ INŽENÝR		ZODP. PROJEKTANT	VYPRACOVAL	KRESLIL	KONTROLOVAL
ING. HRUBÝ		ING. HRUBÝ	ING. LÍVANEC	ING. LÍVANEC	ING. TOMEK
OBJEDNATEL MĚSTO DAČICE					
KRAJ JIHOČESKÝ		OBEC DAČICE			
AKCE					
MODERNIZACE ČOV DAČICE					
OBSAH					
DISPOZICE HRUBÉHO PŘEDČIŠTĚNÍ – ELEKTRO					
VÝKR. Č.		6			
ČÁST		F.2.2			



SENŮVÁŽNÉ NÁMĚSTÍ 1  
ČESKÉ BUDĚJOVICE  
37001 tel.38575111

ZAK. Č. 1432-51

ARCH. Č. 1432

FORMÁT 2x44

DATUM 12/2012

STUPEŇ TDW

MĚŘÍTKO 1:100

KOPIE